

MFP AIカメラ



人検知AIカメラで接触事故の予防をサポート



製品特徴

製品仕様

① 高性能 AIカメラ

- ・ 深層学習により、人のみを高速・高精度に検知・警告
- ・ 最大4台まで接続できるため、車両周囲360°カバーすることも可能

② 多彩な警告方法

- ・ 標準搭載のモニターで接近する人物と位置を表示・アラーム音で警告
- ・ パトライト社製 LPT型フラッシュライトによる強烈な点滅光で警告
- ・ オプション品の回転灯やメロディーアラームなど組み合わせも自由自在

③ 簡単取付・後付け可能

- ・ お手持ちのフォークリフトに後付けで取付可能
- ・ オプション品のマグネットを使用することで簡単に取付可能

④ スマートフォンで設定変更が可能

- ・ お手持ちのスマートフォンで検知エリア・警告音などを簡単に設定変更可能

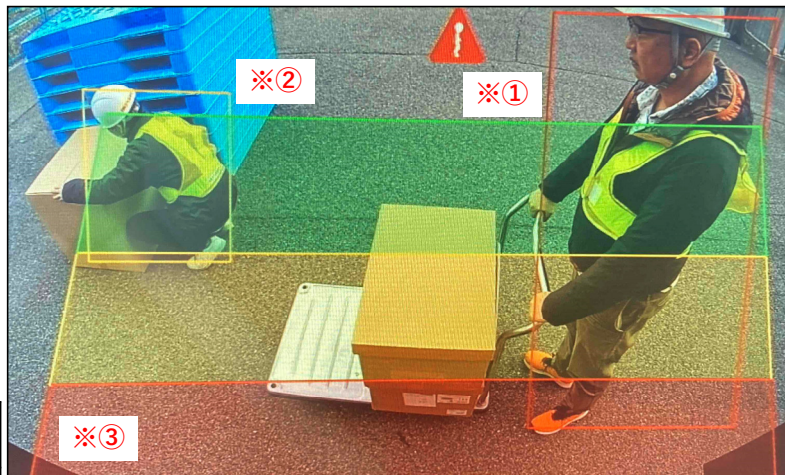
製品型式

品番	品名
MFP-AI-LIGHT	MFP AIカメラセット
MFP-AI-CAM	増設用追加カメラ (オプション品)
MFP-AI-CABLE	カメラ延長ケーブル(10m) (オプション品)
MFP-LPT-MG	フラッシュライト取付用マグネット (オプション品)
EV0007-00	DCDCコンバーター (48Vバッテリー車用電源オプション)

※本商品は車両のオペレーターをサポートする為の物であり、事故を防止するための物ではありません。必ず目視で周囲の安全を直接確認するよう心掛けてください。

7インチ防水モニター		AIカメラ	
入力電圧	DC10~32V	水平視野角	2.3mm/140°
消費電力	MAX25W	検知距離	0.5~12m
動作温度範囲	-20°C~+70°C	動作温度範囲	-20°C~+70°C
保護等級	IP66	保護等級	IP69K
本体サイズ	197(W)x132(H)x30.5(D)mm	本体サイズ	97(W)x75(H)x72(D)mm

モニター表示イメージ



※① 人のみ

を検知し、オペレーターに警告します。

※② しゃがんでいる人 身体の一部が隠れている人

でも人のみを検知し、オペレーターに警告します。

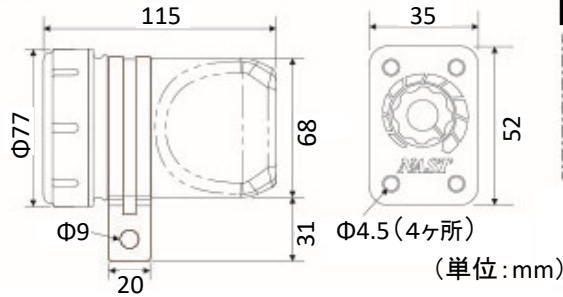
※③ スマートフォン

で検知エリア・警告音などを簡単に設定可能です。

【オプション品】



外観寸法



【結線方法】



白線接続: 連続音ブザー
赤線接続: 断続音ブザー

- ◆音色が2種類内蔵。お好みで連続音と断続音を選択できます。
- ◆防水構造(本体のみ)
- ◆最大音量 93dB
- ◆外部ボリューム付き(コード長約1.5m)、
0~93dBまで音量調節可能です。

・AIB-1 高音량ブザー



MFP20-42N使用例

・モニター設置用

MFP20-42N 強力マグネット x2個
(外径42mm M6ビス・ナット付き)



MFP20-32N使用例

・カメラ設置用

MFP20-32N 強力マグネット x2個
(外径32mm M5ビス・ナット付き)



MFP-LPT-MG使用例

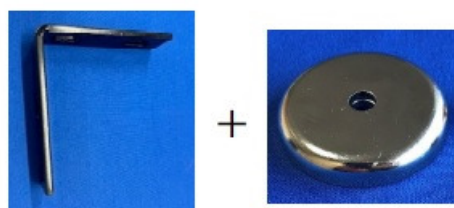
・フラッシュライト設置用

MFP-LPT-MG マグネットセット x1セット
(外径20mm M3ビス・ナット付き / 2個1セット)



・音量調整付きブザー設置用

MFP-BZ-B ブザー用マルチブラケット x1個
(32mmマグネットx2個付き)



・前方カメラ設置用

MFP-BK-L L型マルチブラケット x1個
+
MFP20-42N 強力マグネット x2個